

NS-200/SE SHDSL.bis ATM / EFM маршрутизаторы

Оборудование xDSL



NS-200/SE представляет собой новую серию высокопроизводительных SHDSL.bis маршрутизаторов/модемов, выполненных в соответствие со стандартом G.991.2 и ориентированных для работы в различных бизнес приложениях. Важным достоинством устройств является одновременная поддержка двух технологий: новейшей EFM и традиционной ATM, что позволяет использовать их в качестве абонентского оборудования со многими мультиплексорами (DSLAM) известных производителей (Huawei, Keymile, Siemens, Alcatel). Более того, операторы могут одновременно использовать в своей сети мультиплексоры с ATM и EFM доступом и получить возможность плавной миграции ATM сетей к современным структурам NGN сетей с Ethernet доступом и мультисервисными услугами.

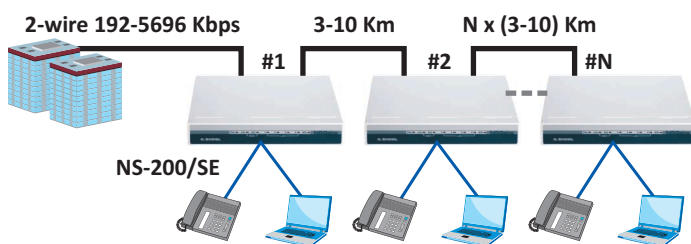
Маршрутизаторы также могут работать друг с другом в различных комбинациях: точка-точка, центр с двумя удаленными абонентами и многоточечная цепочка для подключения распределенных объектов. Обеспечивается симметричная полнодуплексная передача данных по одной или двум витым парам в диапазоне скоростей от 192 до 5696 Kbps (1 пара) и от 384 до 11392 Kbps (2 пары).

Устройства могут работать в режиме моста, либо в режиме IP-маршрутизатора с поддержкой расширенных функций Multi-DMZ, virtual server mapping, Firewall и QoS. Встроенный четырехпортовый коммутатор Ethernet 10/100Base-TX обеспечивает расширенную поддержку Port-based VLAN и IEEE 802.1q/ 1p Tag-based VLAN. В режиме обучающегося моста реализована поддержка протокола Spanning Tree. В режиме маршрутизатора кроме стандартных настроек (Static routing, RIP 1/2, NAT, DHCP) существует множество дополнительных настроек для важных функций межсетевого экрана, защите от DoS-атак, классификации и приоритезации трафика, фильтрации, качества услуг (QoS) и т.д. Настройки и управление осуществляются с помощью CLI, Telnet, HTTP, SNMP.

Основные преимущества

- Поддержка ATM и EFM технологий на одной платформе
- Расширенные функции Firewall (SPI, защита от DoS-атак)
- Поддержка Port-based VLAN и IEEE 802.1q VLAN
- Поддержка DMZ host / Multi-DMZ/ Multi-NAT

Цепочка для подключения распределенных объектов



Основные технические характеристики

Работа в режиме Router

- IP/TCP/UDP/ARP/ICMP/IGMP
- Маршрутизация: Static, RIPv1/RIPv2
- IP multicast and IGMP proxy
- Поддержка NAT/PAT
- DHCP server, client and relay
- IP precedence

Работа в режиме Bridge

- Spanning Tree IEEE 802.1D
- 1024 MAC-адресов
- port-based VLAN и IEEE 802.1q VLAN

Средства защиты

- DMZ host / Multi-DMZ/ Multi-NAT
- Поддержка виртуальных серверов
- Поддержка NAT firewall, SPI firewall
- Фильтр MAC/IP/URL/Keywords

EFM

- BASE-TL 64/65o encoding
- EFM bonding: IEEE 802.3ah PAF

ATM

- VC multiplexing and SNAP/LLC
- Ethernet/PPP/IP over ATM

WAN Interface

- SHDSL.bis: ITU-T G.991.2 (2004)
- 1/2 Медные пары (5,7/11,4 Mbps)
- Поддержка Annex A, B, AF, and BG
- Кодирование: 16-TCPAM/ 32-TCPAM

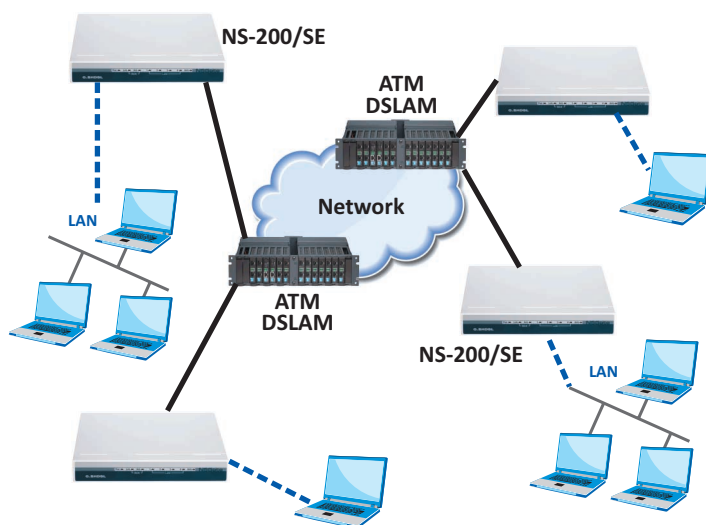
Средства конфигурирования и управления

- CLI/Telnet/WEB управление
- SNMP управление v1/ v2
- Обновление ПО через WEB/TFTP
- Поддержка Syslog

Общие характеристики

- Консольный порт RS-232
- Размеры: 182x30x140 мм
- Энергопитание: адаптер 9 В / 1А

NS-200/SE в качестве CPE для ATM и EFM DSLAM



Информация для заказа

Модели	Артикул	Характеристики
NS-200/SE-L	32SEL101	SHDSL.bis ATM/EFM маршрутизатор, WAN 1 пара (5,7 Mbps), 1 LAN
NS-200/SE-L4	32SEL104	SHDSL.bis ATM/EFM маршрутизатор, WAN 1 пара (5,7 Mbps), 4 LAN
NS-200/SE2-L4	32SEL204	SHDSL.bis ATM/EFM маршрутизатор, WAN 2 пары (11,4 Mbps), 4 LAN